

PRIEKOPNÍCI SÚČASNEJ OPERY

JURAJ MARTVOŇ 1921 - 1991
ANNA MARTVOŇOVÁ 1922 - 1990



Manželia Juraj a Anna Martvoňovci patrili od polovice päťdesiatych do polovice sedemdesiatych rokov 20. storočia k profilovým členom operného súboru Slovenského národného divadla.

Barytonista Juraj Martvoň (1921-1991) začínal s drobnými, epizódnymi úlohami, aby sa na prelome päťdesiatych a šesťdesiatych rokov zaradil k protagonistom vo svojom hlasovom odbore. Jeho výnimočné, majstrovské operné herectvo, v ktorom sa snúbila schopnosť prežívať osud dramatickej postavy s jeho racionálnou analýzou, vyniklo v inscenáciách oper 20. storočia. Bol skvelým, plastickým Kráľom (*Múdra žena*), Ramirom (*Španielska hodinka*), Podkolesinom (*Ženba*) i Crownom (*Porgy a Bess*), rovnako predstaviteľom ústredných postáv v premiérach pôvodnej tvorby, medzi ktorými sa vynímajú traja hrdinovia cikkerovskí – Nechľudov vo *Vzkriesení*, Mister Scrooge a Courvoisier v *Hre o láske a smrti*. Nezaslúžene v tieni týchto kreácií zostali Martvoňove úlohy v klasickej opere, napríklad Gérard (*Andrea Chénier*) či Verdiho Macbeth.

Ako dlhoročná členka operného zboru SND dostávala Anna Martvoňová (1922-1990) vďaka svojej drobnej postave príležitosti najmä v epizódnych úlohách detských a dievčenských. Verejnosť priam šokovala titulnou postavou Pucciniho *Madame Butterfly* v roku 1955. Jej sýty a farebný lyrický soprán vzápätí zažiaril v rade postáv romantickej a veristickej opery (Margaréta, Micaela, Mimi) a jej herecké dispozície, vrátane vzácneho daru komickej hyperboly našli uplatnenie v širokom spektre súčasnej tvorby domácej i zahraničnej. K legendárnym kreáciám bratislavskej opery patrí Martvoňovej Sophie zo Straussovho *Gavaliere s ružou* a Janáčkova Líška Bystrouška.

EXPLÓZIA PÔVODNEJ TVORBY



KATARÍNA MASLOVÁ (Cikker, Vzkriesenie, 1962)
Bohuš Hanák (Knieža Nechludov)

KNIEŽA NECHLUDOV (Cikker, Vzkriesenie, 1962)
Margita Abrahámová (Katarína Maslová)



EXPLÓZIA PÔVODNEJ TVORBY

EXPLÓZIA PÔVODNEJ TVORBY



DAVID SCROOGE A KOLEDNÍK (Cikker, Mister Scrooge, 1963)

DAVID SCROOGE (Cikker, Mister Scrooge, 1963)



EXPLÓZIA PÔVODNEJ TVORBY

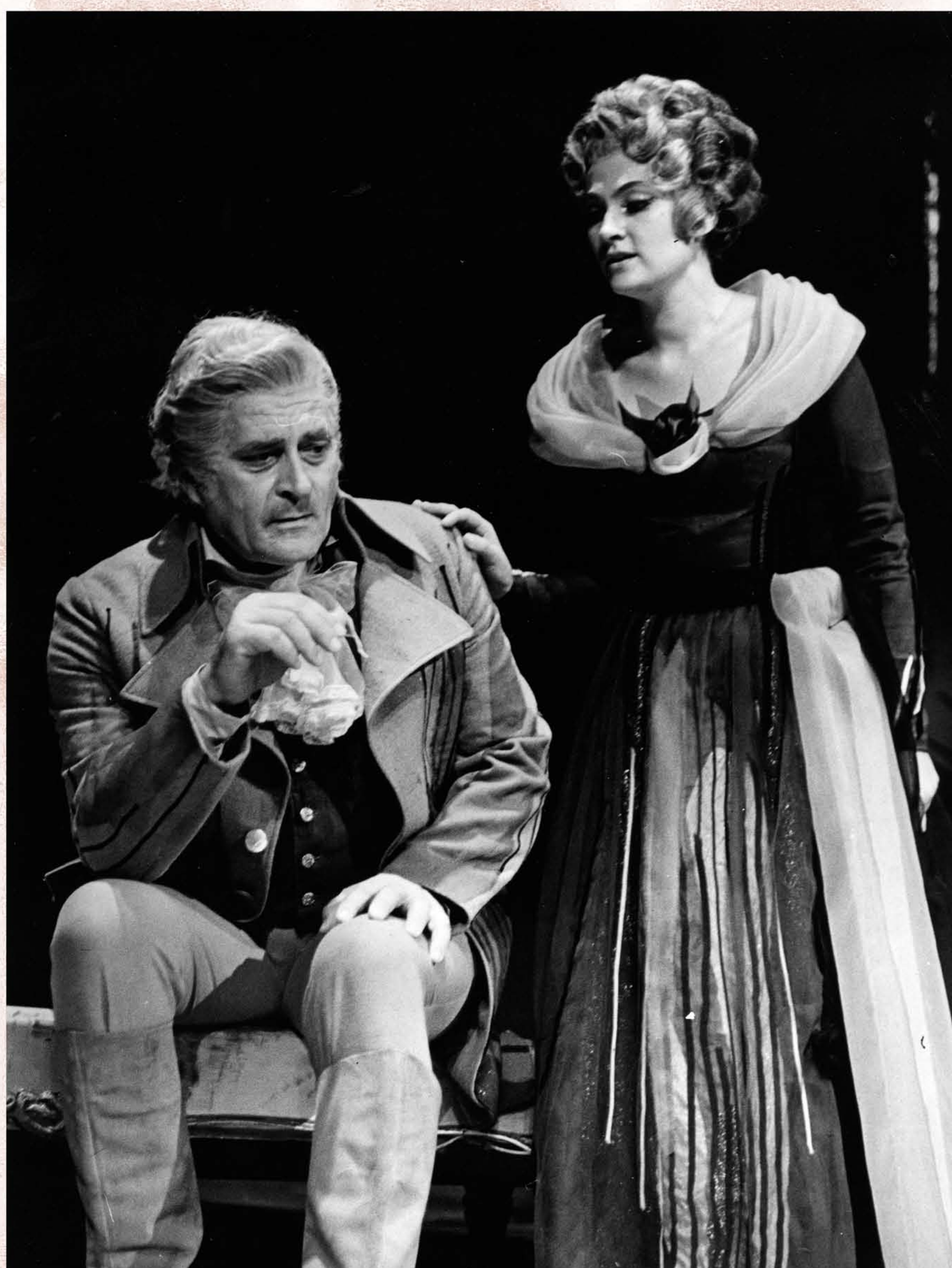


DRAGOMÍR (Suchoň, Svätopluk, 1960)
Ján Hadraba (Svätopluk), František Šubert (Záboj)



SVATOPLUK (Moyzes, Udatný kráľ, 1967)

**EXPLÓZIA
PÔVODNEJ
TVORBY**



COURVOISIER (Cikker, Hra o láske a smrti, 1973)
Magdaléna Hajóssyová (Sophie)

**EXPLÓZIA
PÔVODNEJ
TVORBY**

EXPLÓZIA PÔVODNEJ TVORBY



PASTIERIK (Suchoň, Krútnava, 1952)



ELENA (Andrašovan, Figliar Geľo, 1958)
Gustáv Papp (Paľo)



TEREZKA (Holoubek, Rodina, 1960)
Helena Bartošová (Babka Petráčka)



KAROL PETRÁK (Holoubek, Rodina, 1960)
Gustáv Papp (Tóno)

EXPLÓZIA PÔVODNEJ TVORBY



MAMLOCK (Holoubek, Profesor Mamlock, 1966)
RUTH MAMLOCKOVÁ



CISÁR (Beneš, Cisárove nové šaty, 1969)



NASŤA (Kabalevskij, Tarasova rodina, 1953)
Helena Bartošová (Eufrozína)



PETRUCCIO (Šebalin, Skrotenie zlej ženy, 1959)
Nina Hazuchová (Katarína)

ZAHRANIČNÁ OPERA 20. STOROČIA

ZAHRANIČNÁ OPERA 20. STOROČIA



MÁŠA (Egk, Revízor, 1959)
Ľuba Baricová (Anna)



RAMIRO (Ravel, Španielska hodinka, 1961)
Ľuba Baricová (Concepcion)

ZAHRANIČNÁ OPERA 20. STOROČIA



KRÁĽ (Orff, Múdra žena, 1961)



OBERON (Britten, Sen noci svätôjánskej, 1962)
Alžbeta Svobodová (Titania)

ZAHRANIČNÁ OPERA 20. STOROČIA



AGAFIA A PODKOLESIN (Martinů, Ženba, 1963)
Pavol Gábor (Kočkarev)



MANŽELIA GOBINEAUOVCI (Menotti, Médium, 1976)



ALONSO (Hazon, Sobášna kancelária, 1975)



VIKÁR (Britten, Albert Herring, 1966)
Pavol Gábor (Albert Herring)



SLEČNA WORDSWORTHOVÁ (Britten, Albert Herring, 1966)
Anna Križanská (Cis), Yvetta Czihalová (Harry), Jarmila Smyčková (Emmie)



BARČA (Smetana, Hubička, 1952)



MARBUEL (Dvořák, Čert a Kača, 1981)
Arnold Judt (Jurko)



LÍŠKA BYSTROUŠKA (Janáček, Líška Bystrouška, 1958)
Mária Hubová (Líšiak)



HARAŠTA (Janáček, Líška Bystrouška, 1958)



JENŮFA (Janáček, Jej pastorkyňa, 1966)

ČESKÁ
OPERA

ČESKÁ
OPERA



SOPHIE (Strauss, Gavalier s ružou, 1958)
Olga Hanáková (Octavian)

SVETOVÁ KLASIKA

SVETOVÁ KLASIKA



GOLAUD a YNIOLD (Debussy, Pelléas a Mélisanda, 1958)



PAPAGENA (Mozart, Čarovná flauta, 1961)
Juraj Wiedermann (Papagena)

GIUSEPPE VERDI



AMONASRO (Verdi, Aida, 1959)
Kveta Belanová (Aida)



OSCAR (Verdi, Maškarný bál, 1964)
Jiří Zahradníček (Riccardo)



NABUCCO (Verdi, Nabucco, 1966)



MACBETH (Verdi, Macbeth, 1968)
Margita Česányiová (Lady Macbeth)



ČO – ČO – SAN (Puccini, Madame Butterfly, 1955)
František Šubert (Pinkerton)



EXPORTNÁ BUTTERFLY



ČO – ČO – SAN (Puccini, Madame Butterfly, 1955)
František Šubert (Pinkerton)

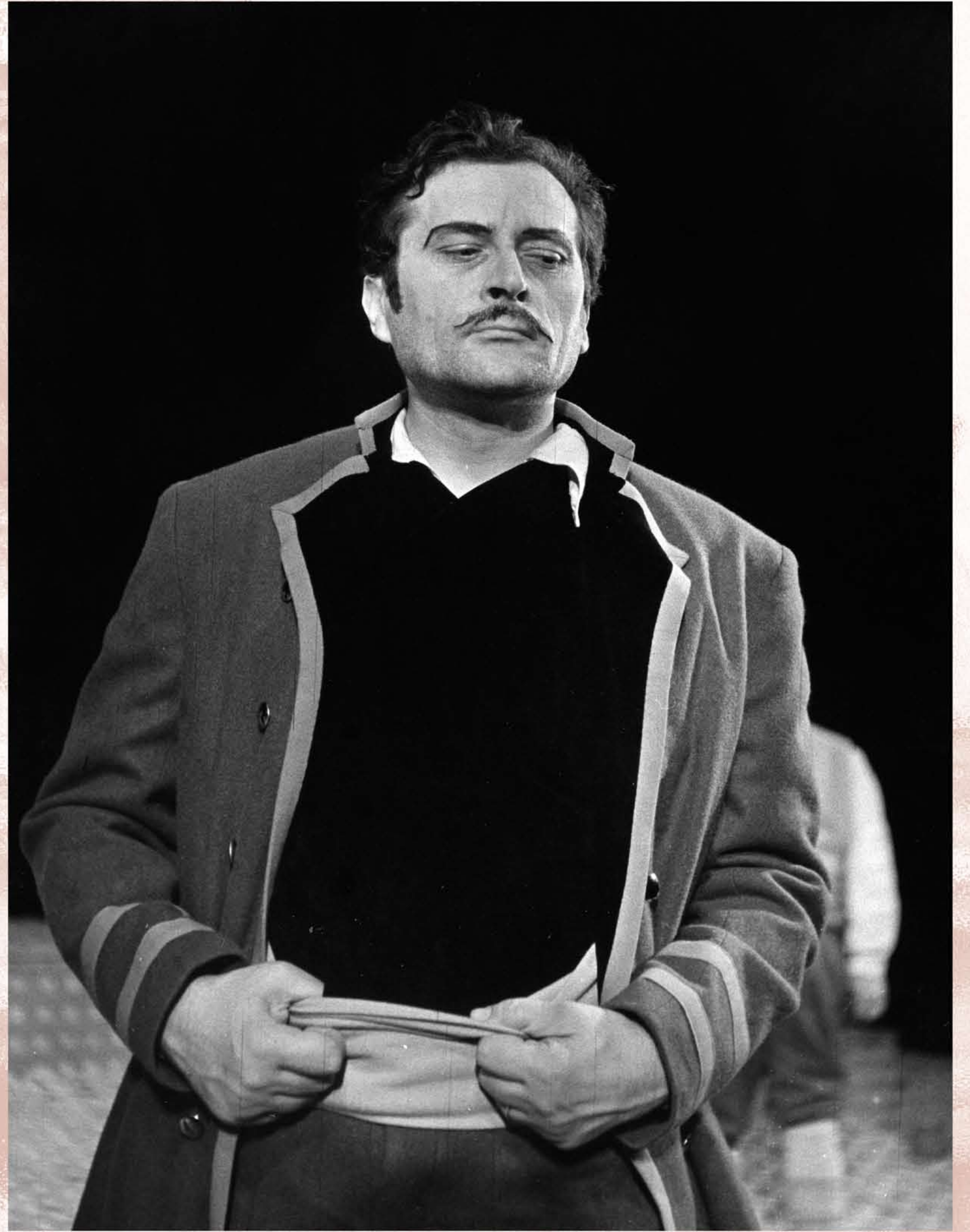


EXPORTNÁ BUTTERFLY



NEDDA (Leoncavallo, Komedianti, 1961)
Gustáv Papp (Canio)

SVETOVÁ KLASIKA



ALFIO (Mascagni, Sedliacka časť, 1961)

SVETOVÁ KLASIKA



IGOR (Borodin, Knieža Igor, 1962)



LIU (Puccini, Turandot, 1965)
Gejza Zelenay (Timur)